



# Fia faatauina mai ma e te lē o mautinoa le galuega ma le taimi e faatino ai?

O lau savaliga e faatauina  
mai se esetete



## Malamalama i le faagasologa o esetete mai le tasi itū i le isi

Ia maua le talitonuga mautinoa i le tagata  
e faatauina mai i le **settled.govt.nz**

O le faatauina mai o sou fale o se tasi  
o faai'uga telē tau tupe e sili ona e faia.  
O se taumafaiga e lavelave ma e iai taimi  
e faavevesiina ai le mafauafau.

E fesoasoani atu le **settled.govt.nz**  
e faamatala ma faasino oe i le faagasologa  
e amata mai i le taimi ua e mafauafau ai e  
faatau mai ma faasolo atu i le taimi e te  
siitia e te nofo pe tuua ai se nofoaga.

Faitau i le lisi o mea e fai, mate'ia tali o  
suega, videos ma metotia. E amata mai le  
faamalamalamaina o le LIMs ma faasolo  
atu i maliega i le faatau atu ma le faatau  
mai, o le taimi e tatau ona faafesootai ai  
se loia, o tulaga uma nei e faamatala i le  
**settled.govt.nz**.

**E maua isi faamatalaga e malamalama  
atoa ai i le settled.govt.nz.**

# O lau savaliga e faatauina mai se esetete



Ae e te le'i ofoina atu se tau, e moomia ona e iloa le metotia o faaogā e faatau atu ai le fale o e mana'o ai.

Manatua, e tatau i le sui o le pulega tau esetete ona fai faalelei tagata uma, ma e lagolagoina oe e lau loia i le faagasologa atoa.

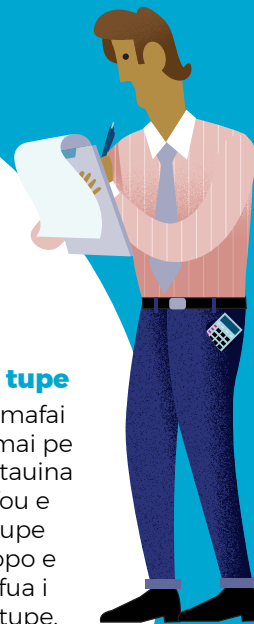
Aua e te ofoina atu se tau i se meatotino e aunoa ma le sailia o se fautuaga faatulafonoina.



## Mafaufau e faatauina mai?

## Malilie faatasi i au sini autu

Fai lau faai'uga i tulaga o e mana'o i ai ma au sini autū. Talanoa i uo ma aiga.



## Faavasega au tupe

O le ā se telē e mafai ona e nonoina mai pe gafatia? O le faatauina mai o se fale fou e maua ai ma tupe faaalu faapoopo e moomia ona fua i ai lau tala o le tupe. Saili ma malamalama i au filifiliga fai tau nonogatupe ma tulaga o faatapulaaina a o le'i faia se nonogatupe mo se fale.

## Faamaopoopo tagata e lagolagosua ia te oe

E te moomia se loia, se fai inisiua ma se faletupe po o se sui fai mokesi. E te ono moomia se tagata asiasi faapitoa i se taimi mulimuli.

## Sailiga o se meatotino

## Malamalama i gagana faaogā

O lou lava sauni, o le faaitiitia fo'i lēnā o mea e te lē malamalama lelei i ai. Malamalama i metotia e faatau atu ai, o ituaiga pule e umia meatotino ma auala e iloa ai lamatiaga ma faaletonu e ono tutupu.

## Auai i avanoa e matamata ai i fale o le a faatau atu po o le talosaga na o oe e matamata ai

Mai le laasaga lea, o le a e iloa ai tulaga o e mana'o i ai mo se fale ma mea e tatau ona e nofouta i ai. A e fiafia i se fale ma e ausia ai ou mana'oga, e mafai ona e faailoa le tulaga lea i le sui o le pulega ma amata loa ona e saili auilili i ai.





O le faia o au sailiiliga o lona uiga o le a ē malamalama atoatoa i au faai'uga e fai

### Su'esu'eina o le meatotino



### Fai sau su'esu'ega

A ē maua se meatotino e te mana'o e faatau mai, e tãua lou sailia o le tele o faamatalaga e mafai ona maua ae e te le'i ofoina atu se tau.



E ono umi se taimi e saili ai se meatotino e fetai lelei

### Malamalama i faaletonu ma lamatiaga

O le fai o sau su'esu'ega o lona uiga e te faia faai'uga ma le malamalama atoatoa, mo se faata'ita'iga, o le a e iloa ai le tuaoi ma ituaiga lamatiaga faalenatura e ono aafia ai le nofoaga.



Aua e te ofoina atu se tau i se meatotino e aunoa ma le sailia o se fautuaga faatulafonoina

### Ofoina atu o se tau



Faaogã le metotia Property Checker e maua i le [settled.govt.nz](http://settled.govt.nz)

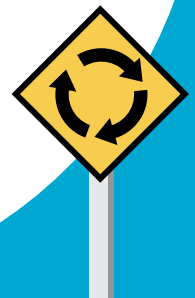
### Malamalama i le faagasologa o le faiga e te ofoina atu ai se tau

E eseese faiga e faagasolo ai le ofoina atu o se tau ma e faalagolago i le metotia o faatau atu ai. Malamalama i metotia eseese e faatau atu ai.



### Malamalama i le faagasologa o tauofoga e tele

Afai e faia e se isi tagata o fia faatauina mai se isi ofo i le meatotino o e mana'o ai, ona avea lea ma faagasologa e tele tauofoga e faia ai. Talosaga i le sui o le pulega e faamatala atu ma le manino le faagasologa o faia ai ma ia mautinoa lou talanoa i lau loia.



E ono toe faagasolo ma faia pea le faiga lava e tasi faatoa manuia lea o au taumafaiga

### Talosaga mo le faia o se sailiga i le meatotino

E tãua faamaumauga o le meatotino. E patino i le tuatusi o e fia sailia ma e te iloa ai ni tulaga o tapu i le meatotino.



### Faamautū au tupe

O le taimi lenei e faamautū ai au tupe ma le kamupani fai nonogatupe. O le tele o faletupe e tãpã lou tuuina atu o nisi faamatalaga e uiga i le meatotino ma se faamaoniga ua uma ona e faatulaga le inisiua a o le'i aulia le aso mulimuli o le fefaatauaiga.



### Ofoina atu se tau e noatia pe lē noatia fo'i i aiaiga

E faia faatasi ma nisi o metotia e faatau atu ai, e mafai ai ona e ofoina atu se tau e noatia i aiaiga, e pei o se tauofoga e noatia i se asiasiga o le meatotino po o tupe. Fesili i lau loia mo se fautuaga. E mafai ona fai lau faai'uga e faatino muamua ai nisi o tulaga nei a o le'i ofoina atu se tau.



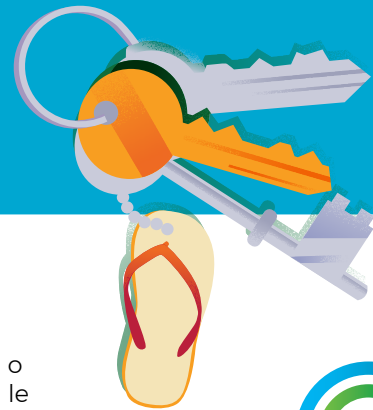
### Ausia tuutuuga

E tatau i soo se aiaiga o le konekarate ona ausia (le) aso na faamaoti atu.

### Faamautū ma nofoia

### Tapena mo le aso mulimuli o le fefaatauaiga

E tele mea e moomia ona faataunuu a o le'i aulia le aso mulimuli o le fefaatauaiga, e pei o lau asiasiga a o loma le aso mulimuli o le fefaatauaiga ma faamautinoa ua mautū au tupe ma le inisiua.



### Faamautū i le aso mulimuli o le fefaatauaiga

Ua aulia le aso tele! E tele mea e moomia ona faataunuu i le faatulagana na faavasega ai i le va o lau loia, ma le loia a le tagata o faatauina atu ma le faletupe ae e te le'i umia le meatotino. E fai si umi, ma e ono faatoā tuuina atu ia te oe ki ua lata ina uma le aso. E lelei ona e tapena e te siitia i le aso o sosoo ai ma le aso mulimuli o le fefaatauaiga.





## Malamalama i le faagasologa o le faiga e te ofoina atu ai se tau

E eseese faiga e faagasolo ai le ofoina atu o se tau ma e faagasologa i le metotia o le faiga. Malamalama i le faagasologa o le faiga e te ofoina atu ai se tau.

### Faatauina mai i le tau na faasalalau faalauiloa ai, faatauina mai i se tau na ē ofoina atu i le aso na faagata ai po o le soalaupuleina

**Tau na faasalalau faalauiloa ai:** E faatulaga e le tagata o faatauina atu le tau, ma e mafai ona filifili e ofo atu se tau e telē atu pe itiiti ifo nai lo le tau lea ma soalaupule le faatauina atu. E leai se taimi faatulagaina e faagata ai le tuuina atu o lau tauofoga.

**Faatauina mai i se tau na e ofoina atu i le aso na faagata ai:** E faatulaga e le tagata o faatauina atu le aso, ma e mafai ona e ofoina atu se tau i soo se taimi a o le'i aulia le aso lea. E ono faailoa atu e le tagata o faatauina atu le tau. E mafai ona e ofo atu se tau e telē atu pe itiiti ifo nai lo le tau lea ma soalaupule le faatauina atu.

**Soalaupuleina:** A faigatā ona faia se fua faatatau o le tau e faatau mai ai se meatotino, e mafai e le tagata o faatauina atu ona filifili e faatau atu e tau auala atu i le soalaupuleina. E fua le tau o ofoina atu ua faia e tagata o faatauina mai i se manatu latou te iloa e talafeagai ma le meatotino ma e tusa ai ma tau o iai nei fefaatauaiga. E mafai ona e ofoina atu se tau i soo se taimi.

### Tulaga tāua ia e iloa

- O tulaga uma lava, e mafai ona e faaopoopo i lau tau o ofoina atu aiaiga, e pei o le noatia o se tauofoga i se asiasiga o le meatotino. E mafai ona ē suia lau ofo i soo se taimi a o le'i taliaina e le tagata o faatauina atu, ma e mafai ona e aofia ai se aso e uma ai le aogā o le tau na ofoina atu.
- E mafai fo'i i le tagata o faatauina atu ona faaopoopo ai tulaga o aiaiga i le faatauina atu, mo se faata'ita'iga, o le aso mulimuli o le fefaatauaiga.
- Afai e lē mafai ona e ausia aiaiga po o le moomia ona tuu atu i tua le aso, e moomia ona e talanoa i lau loia ma le sui o le pulega tau esetete i se taimi vave e mafai ai.
- Afai e sili atu ma le tasi se tauofoga, e ono avea lea ma tauofoga e tele.

### Faatauina mai i se tauofoga faalilolilo

A faatauina atu se meatotino e auala atu i se tauofoga faalilolilo, e tuuina atu e tagata o faatauina mai se tusi e lē faalauaiteleina o tusia ai se tau o ofoina atu faalilolilo i le sui o le pulega a o le'i aulia le aso patino e faagata ai.

### Tulaga tāua ia e iloa

- E mafai ona e faaopoopo aiaiga i lau tau o ofoina atu. E mafai fo'i i le tagata o faatauina atu ona faaopoopo ai tulaga o aiaiga i le faatauina atu.
- E mafai ona e ofoina atu se tau i soo se taimi.
- E lē moomia i le tagata o faatauina atu ona talia se tau maualuga na ofoina atu po o se isi tauofoga. E mafai i le tagata o faatauina atu ona filifili e soalaupule, e tau auala atu i le sui o le pulega, ma soo se tasi na ofoina atu se tau.
- E te ono lē toe maua se isi avanoa e soalaupule ai i le taimi lava na tuuina atu ai lau tauofoga, ma e lelei ona e tuuina atu se tau sili ona e faia.

### Faatauina mai e tau auala atu i se tauofoga faalilolilo se'i vaganā ua muamua ona faatau

E iai nisi o tauofoga faalilolilo e ono faatauina atu a o le'i aulia le aso e faagata ai, ma e tatau ona maoti le tulaga lea i le faasalalau o faalauiloa ai.

- Afai ua filifili e le tagata o faatauina atu le talia o se tau na ofoina atu faalilolilo a o le'i aulia le aso e faagata ai tauofoga, e mafai ona faatau atu le meatotino a o le'i aulia le aso lea.
- Lesitala lou fia auai ma se sui o le pulega ma talosaga i ai e faailoa atu pe afai ua ofoina atu e se tagata se tau a o le'i aulia le aso e faagata ai ina ia e iloa pe mafai fo'i ona e faia se isi tauofoga.
- Afai ua filifili le tagata o faatauina atu e talia se tau ua ofoina atu a o le'i aulia le aso e faagata ai ma e sili atu ma le tasi se tauofoga, o se tulaga lea e ono avea ai ma tauofoga e tele.

### Faatauina mai i se faatautu'i

E vave lava le faagaioia o se faatautu'i o se meatotino. E faatau atu le meatotino i le tagata o faatauina mai na faia se tauofoga pito maualuga pe a pasia le maualuga o tupe faaleoleo a le tagata na faatauina atu.

### Tulaga tāua ia e iloa

- E tatau i tagata o faatauina mai ona lesitala le fia auai ma le sui o le pulega ma talosaga e faailoa atu pe afai e iai se tagata e faatauina mai ua faia se tauofoga a o le'i aulia le aso e faatautu'i ai.
- Afai e te le'i auai muamua i se faatautu'i, e lelei lou auai e maimoa le faiga e faatino ai.
- Afai e te mālō i se faatautu'i, o lona uiga e tatau ona e faatauina mai le meatotino. E tatau ona e totagia le ulua'i tupe i le aso o le faatautu'i. E tāua le faamautū o au tupe ma ia e mataala lelei a o le'i tuuina atu se tau i se faatautu'i.

O fea lava le faagasologa e faaogā e tau auala atu ai se tauofoga, manatua e faatulafonoina konekarate o se maliega i le tau e faatauina atu ai, o le mea lea e lelei ai lou sailia o se fautuaga faatulafonoina a o le'i faia sau tauofoga.



## Malama i le faagasologa o tauofoga e tele

Se isi tagata o fia faatauina  
si ofo i le meatotino o e  
ai, ona avea lea ma  
le tauofoga e faia ai  
tutule

### Faagasologa o tauofoga e tele

E faia le tele o tauofoga pe a sili atu ma le tasi le tagata na te fia faatauina mai o ofoina atu se tau i se meatotino. E tãua lou tuu atoa i ai o lau tauofoga sili i tulaga faapenei i ne'i lē toe maua se avanoa e sii ai lau tauofoga po o le soalaupuleina.

### Tulaga tãua ia e iloa

- E tatau i sui o pulega ona faamatala ma le manino le faagasologa o faia ai ma faamaumauga e talafeagai ona tuuina atu i tagata uma o faatauina mai.
- E tatau ona sili atu ma le tasi se tauofoga ua tusia. E lē mafai e se sui o le pulega ona ta'ua oe o se tasi o tauofoga tele pe afai e leai ma nisi tauofoga ua tusia.
- A faia se tulaga e tele ai tauofoga, e mafai e le tagata o faatauina atu ona filifili le tau ua ofoina atu e sili mo i latou. E ono filifilia se tauofoga e itiiti atu le tau toe itiiti ma aiaiga nai lo se tau e maualuga atu ma e tele aiaiga. E mafai fo'i i le tagata o faatauina atu ona filifili e teena tauofoga uma.
- Afai e iai ni ou atugaluga e tusa ai ma le faagasologa o le tele o tauofoga o e aofia ai, e mafai ona e talanoa i le pule a le sui o le pulega na fesoasoani ia te oe.

## Real Estate Authority

Ua saunia le [settled.govt.nz](https://www.settled.govt.nz) e le Real Estate Authority (REA) – Te Mana Papawhenua (REA).

O le REA o se pulega tuto'atasi a le mālō e faatonutonuina esetete i Niu Sila.

O la matou auga faavae o le faalauiloa ma puipuia tagata o faatau mai ma faatau atu esetete ma faalauiloa le talitonuga mautinoa i tagata lautele i le faatinoga o galuega e pulega tau meatotino.

## Sailia o se fesoasoani pe a iai ni faaletonu

Afai e iai se mea e lē o sa'o, faatalanoa muamua tulaga nei ma le tomai faafaigaluega tau esetete po o lana pule. E tatau i pulega uma ona faia ta'iala latou te tali atu ai i faaseā.

Afai e lē mafai ona latou tali atu i se faaletonu pe e te musu e faatalanoa tulaga nei ma le pulega, e mafai ona e faafesootaia le Real Estate Authority (REA). E tele auala e mafai ona matou fesoasoani atu ai pe afai e faatatau lau faaseā i le tomai faafaigaluega

tau esetete. Mo se faaitaiga, e mafai ona matou fesoasoani atu ia te oe ma le tomai faafaigaluega tau esetete po o le pulega e foia le faaletonu ma faamanatu i ai a latou tuutuuga i lalo o le Real Estate Agents Act 2008. A e faafesootaia mai matou, o le a matou fesoasoani e te faia se faaiuga e sili ona lelei mo oe.

Vili mai matou i le **0800 367 7322**, imeli mai matou i le [info@rea.govt.nz](mailto:info@rea.govt.nz) po o le tagai i le initaneti i le [rea.govt.nz](https://www.rea.govt.nz)

E tele isi gagana e maua ai le ta'iala lenei. E mafai ona e maua se kopi o le ta'iala ua faaliliuina i si gagana i le itulau lenei [settled.govt.nz/resources](https://www.settled.govt.nz/resources)

Oketopa 2022

**REA**  
REAL ESTATE AUTHORITY  
TE MANA PAPAWHENUA